

Landscape Plan 2030

Nachbarschaftsverband Karlsruhe (NVK), Germany

Mr Hans-Volker Müller (Karlsruhe Town Council, Green department)

NVK



1. Starting Point:

NVK

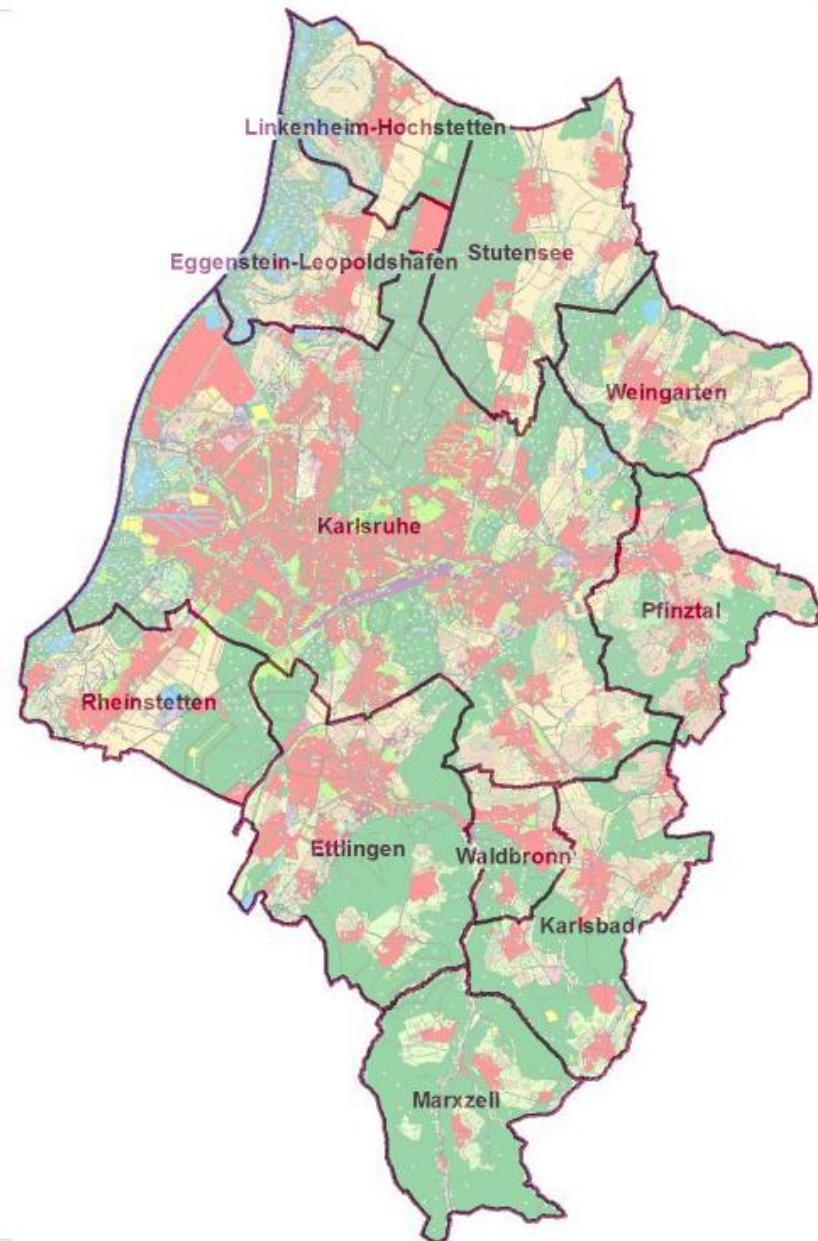
**Nachbarschaftsverband
Karlsruhe**

11 associated municipalities

500 km²

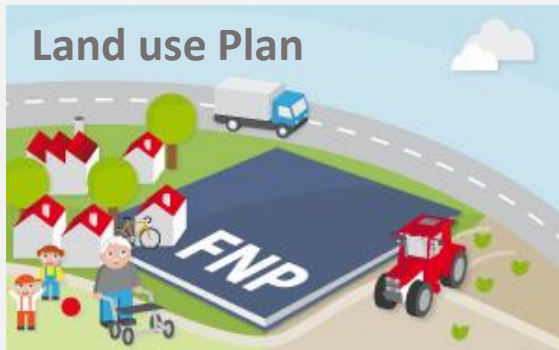
480.000 inhabitants

- Joint municipal development
- coordinated land use planning



1. Starting Point:

1 Land-use planning „Vorbereitende Bauleitplanung“



„Flächennutzungsplan“

Determination of the intended urban development for the next 15 years



„Landschaftsplan“

Dealing with natural environment and resources and open space planning

main challenge / issue:

- Update of urban development planning (Plan of land use)
 - Determine ecological framework conditions (Landscape Plan)
- **Compatible and sustainable development: settlement and landscape**

2. Institutional Setting:

Frame conditions:

- Gradually growing population
 - Demand for residential areas
 - Demand for industrial / commercial estates
-
- Climate change, rising temperatures
 - Threats to biodiversity

§ German Building Code

§ Nature Conservation Law

§ European Environmental Law



3. Approach:

Landscape Plan – Update – 1st Step

- Determine basic data
- Evaluate the landscape units
- “Ecological Tolerance Study” (2011)

- Water
- Terrain, soil
- Climate, air
- Biodiversity
- Open space / recreation



Wasser



Boden



Klima/Lufthygiene



Biologische Vielfalt



Freiraum/Erholung



3. Approach:

Landscape Plan LP – Update

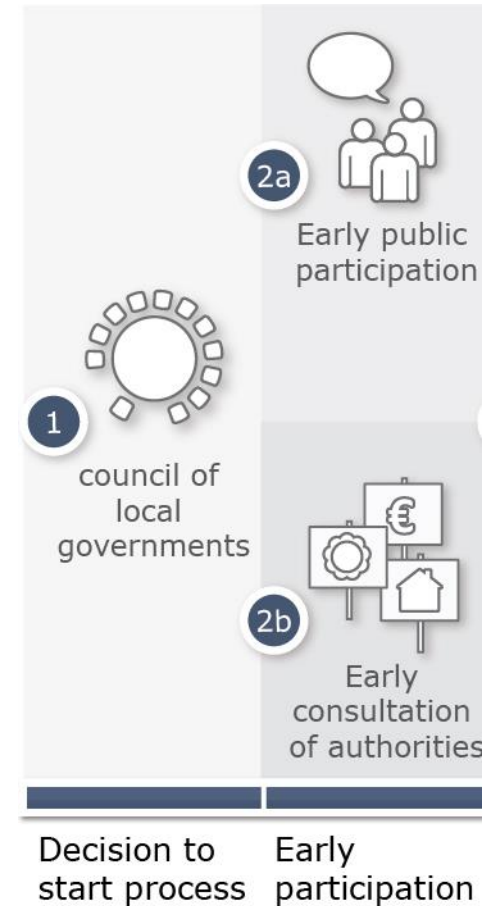
Elaborating the LP 2030

Actors:

- NVK staff (Planning department)
- Planning office (by order)

Participants:

- Nature conservation administration
- Municipal administrations
- Interested citizens
- NGO's



3. Approach:

Landscape Plan LP – Participation

- ✓ Public conferences
- ✓ Expert talks, workshops
- ✓ Excursions
- ✓ workshops with students

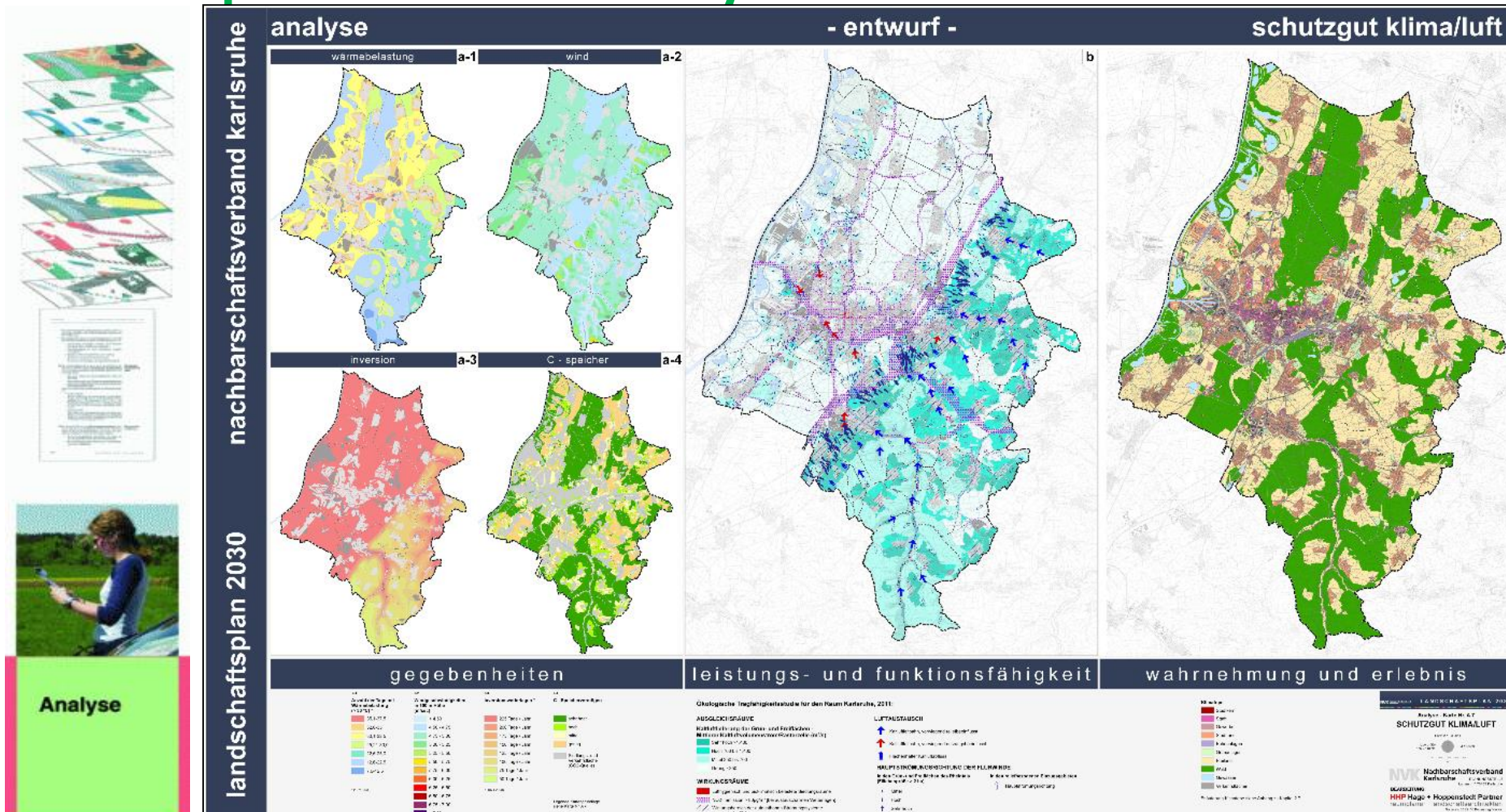


3. Approach:

Elaborating the LP 2030 – Step by Step -



Landscape Plan 2030 – Analysis -



4. Outputs:

Landscape Plan 2030 – strategy of measures -



SICHERUNG, AUFWERTUNG UND ENTWICKLUNG VON FLEISS- UND STILLGEWÄSSERN

(Kap. 7.2.1.1)

- N 1 Maßnahmen zur Sicherung naturnaher Fließ- / Stillgewässer
- N 2 Maßnahmen zur Aufwertung der Gewässerstruktur und Entwicklung von extensiven Gewässerrandstreifen
- N 3 Maßnahmen zur Entwicklung bislang naturferner oder verdolteter Gewässerabschnitte
- N 4 Maßnahmen zur Verbesserung der biologischen Gewässergüte
- N 5 Darstellung textlich Umsetzung der Gewässerentwicklungspläne

SICHERUNG UND WEITERENTWICKLUNG DER KLIMATISCH BESONDERS BEDEUTSAMEN BEREICHE

(Kap. 7.2.1.2)

- N 6 Maßnahmen zur Sicherung und Förderung von Luftaustauschprozessen
- N 7 Maßnahmen zur Sicherung und Weiterentwicklung frisch- und kaltluftproduzierender Flächen:
 - frischluftproduzierende Fläche (Wald)
 - kaltluftproduzierende Fläche (Offenland)

SICHERUNG, AUFWERTUNG UND WEITERENTWICKLUNG DES BODENS

(Kap. 7.2.1.3)

- N 8 Maßnahmen zur Sicherung von Bereichen mit sensiblen Boden-Wasserhaushalt
- N 9 Maßnahmen zur Sicherung, Reaktivierung und Weiterentwicklung von Anmoor- und Niedermoorstandorten
- N 10 Maßnahmen zur Sicherung der Böden mit hoher natürlicher Bodenfruchtbarkeit für die landwirtschaftliche Nutzung / Schutz vor Erosion
- N 11 Prüfraum für Maßnahmen zur Sanierung gestörter Böden bis / ab 2.500 qm Gesamtfläche

SICHERUNG UND WEITERENTWICKLUNG NATURNÄHER WÄLDER

(Kap. 7.2.2.1)

- N 12 Maßnahmen zur Sicherung besonders naturnaher Waldstrukturen
- N 13 Maßnahmen zur Weiterentwicklung / Neuanlage naturnaher, an den Klimawandel angepasster Wälder
- N 14 Maßnahmen zum Aufbau mehrstufiger Waldränder

SICHERUNG, AUFWERTUNG UND WEITERENTWICKLUNG ÖKOLOGISCH WERTVOLLER OFFENLANDBEREICHE

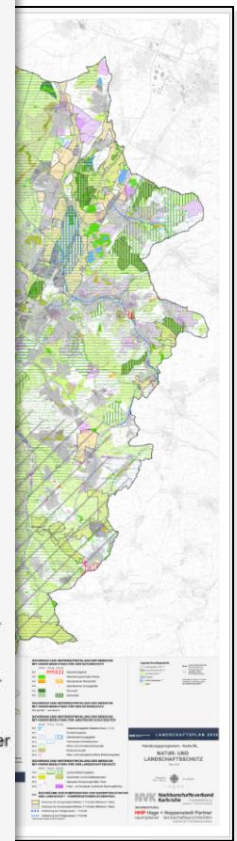
(Kap. 7.2.2.2)

- N 15 Maßnahmen zur Strukturierung landwirtschaftlich genutzter Flächen
- N 16 Maßnahmen zur Sicherung / Entwicklung von Streuobstwiesen; Entwicklung von Baumreihen
- N 17 Maßnahmen zur Sicherung extensiv bewirtschafteter Weinbergkulturen

SICHERUNG UND ENTWICKLUNG VON BEREICHEN MIT BESONDERER BEDEUTUNG FÜR DIE BIODIVERSITÄT UND DEN BIOTOPVERBUND

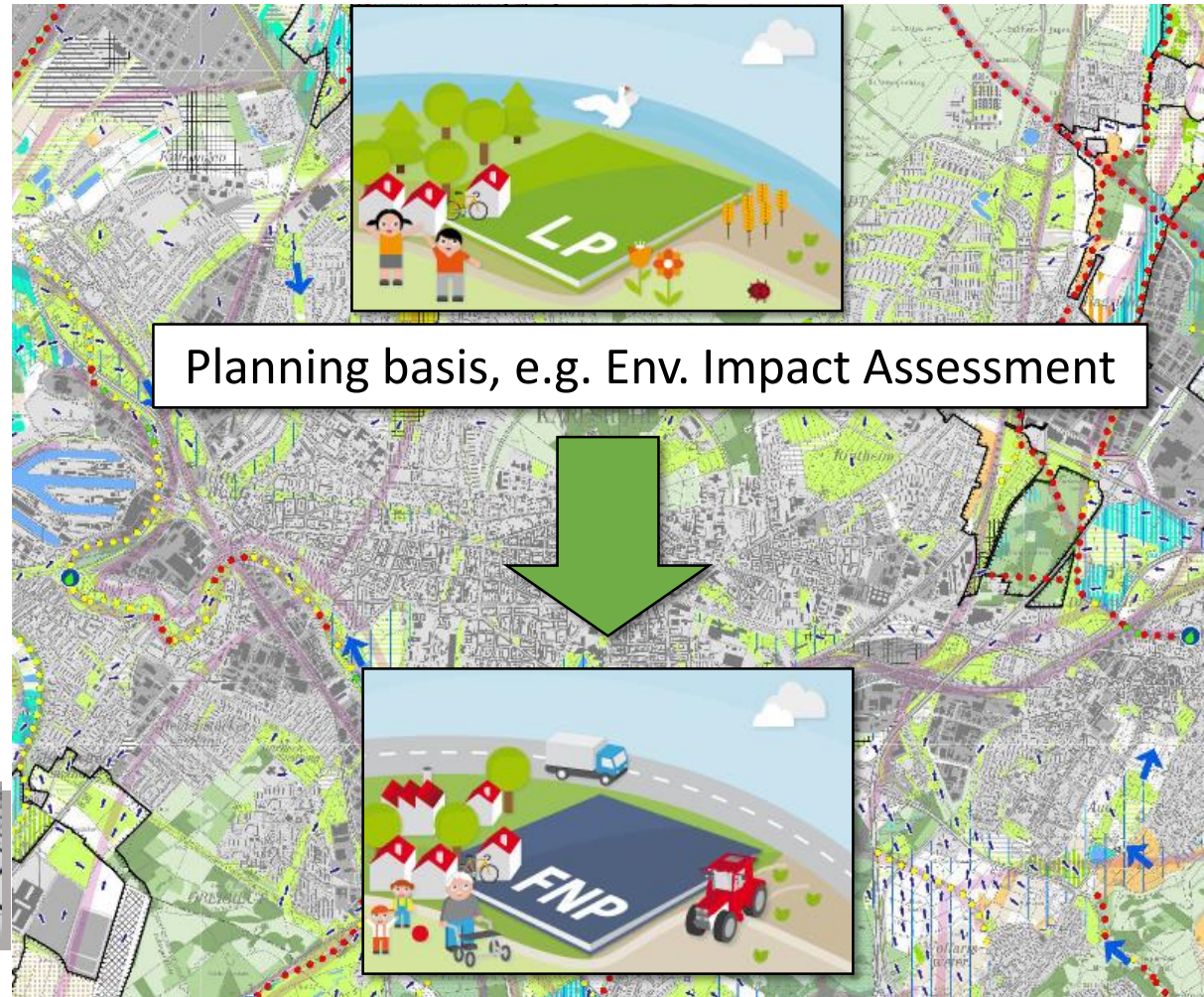
(Kap. 7.2.2.3)

- N 18 Maßnahmen zur Sicherung und Weiterentwicklung von bestehendem Grünland
- N 19 Maßnahmen zur Sicherung / Entwicklung von Biotopen feuchter Standorte im Offenland
- N 20 Maßnahmen zur Sicherung / Entwicklung von Biotopen mittlerer Standorte im Offenland
- N 21 Maßnahmen zur Sicherung / Entwicklung von Biotopen trockener Standorte im Offenland
- N 22 Maßnahmen zur Entwicklung von Biotopverbundachsen
- N 23 - N 26 Differenzierung der Verbundachsen siehe Beikarte A: Biotopverbundachsen



4. Outputs: Landscape Plan 2030

- Nature conservation and landscape management
- Non-binding, but must be taken into account in municipal planning



5. Lessons & Transfer

- LP: high quality, non-binding, but important in the planning system
- LP and Land use Plan: a **common basis** for the development

Take time and resources for

- Thorough professional work and quality
- Participation and talks
- Decisions

Keep the main objectives in view!

