



Cities  
Development  
Initiative for Asia



---

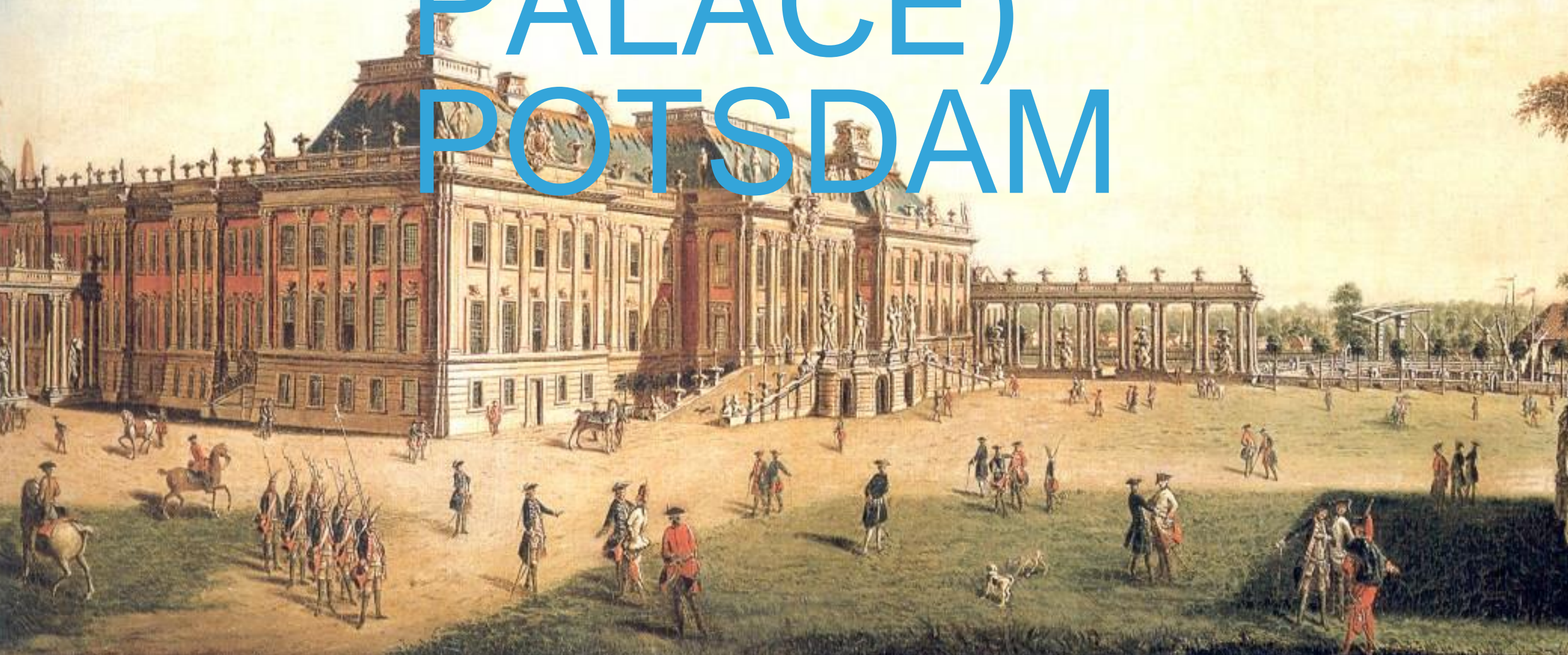
# GOOD PRACTICE LABORATORY FOR EFFECTIVE URBAN INFRASTRUCTURE PROGRAMMING

Verkehr		Ver-/Entsorgung		Öffentlicher Hochbau	
				Verwaltung	Bildung
Luft	Flughäfen <i>Beförderung sonst. Systeme</i>	Energie Strom, Gas Fernwärme	Erzeugung Verteilung	<ul style="list-style-type: none"><li>• Rathäuser</li><li>• Finanzämter</li><li>• Ministerien etc...</li></ul>	<ul style="list-style-type: none"><li>• Kindergärten</li><li>• Schulen</li><li>• Hochschulen etc...</li></ul>
Straße	Fahrwege (Netz) Brücken, Tunnel Raststätten <i>Beförderung sonst. Systeme</i>	Wasser Trinkwasser Abwasser	Gewinnung Aufbereitung Verteilung Kanalisation	Gesundheit/Alter	Sicherheit
				<ul style="list-style-type: none"><li>• Krankenhäuser</li><li>• Seniorenwohnen</li><li>• Sanatorien etc...</li></ul>	<ul style="list-style-type: none"><li>• Polizeigebäude</li><li>• JV- Anstalten</li><li>• Grenzschutz etc...</li></ul>
Schiene	Fahrwege (Netz) Bahnhöfe <i>Beförderung sonst. Systeme</i>	Abfall	Abfuhr Beseitigung Aufbereitung	Kultur	Verteidigung
				<ul style="list-style-type: none"><li>• Museen</li><li>• Theater etc.</li></ul>	<ul style="list-style-type: none"><li>• Unterbringung</li><li>• Ausbildungszentren</li><li>• Verwaltungsgebäude</li></ul>
Wasser Binnen-/See- schifffahrt	Wasserwege Häfen <i>Beförderung sonst. Systeme</i>	Tele- kom	Festnetz Mobilfunknetz	Sport	Sonstiges...
		...		<ul style="list-style-type: none"><li>• Sportarenen/-hallen</li><li>• Bäder</li></ul>	<ul style="list-style-type: none"><li>• Messegelände</li></ul>

# 3P Project Database in Germany by Federal Government



# 1751 STADTSCHLOSS (CITY PALACE) POTSDAM







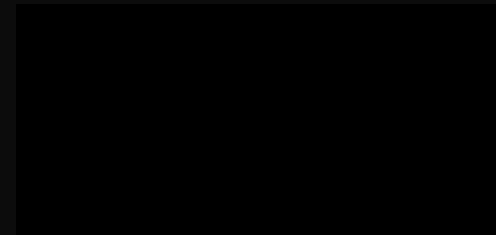
## ► After World War II





Nobody has the intention of  
building a wall

— *Walter Ulbricht* —



Walter Ulbricht blew up the city palace in 1960 to build up an soci







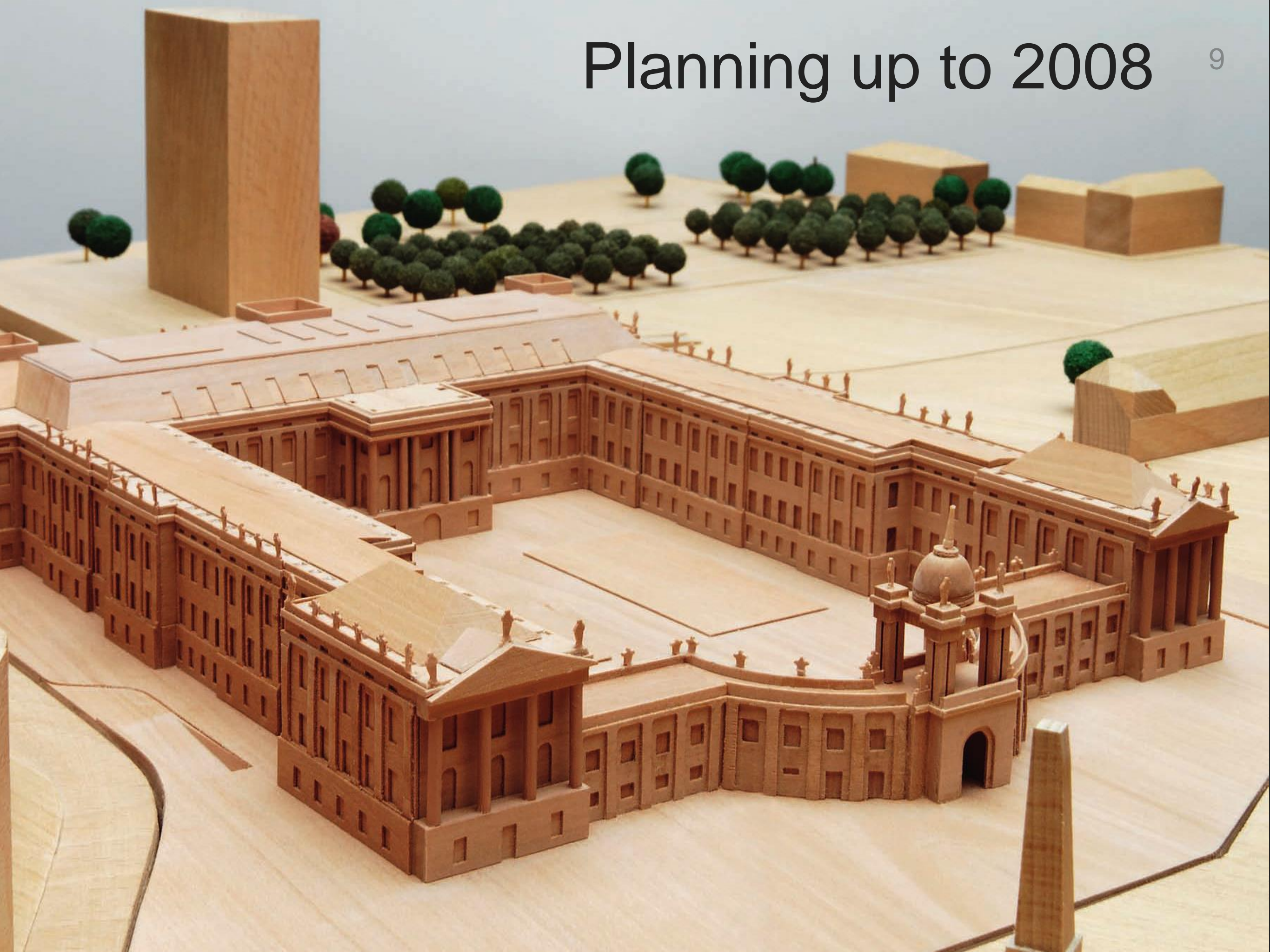
2006





# Planning up to 2008

9





2010





# 2014





# plenary









next example



Ministerium der Finanzen  
announcement 2006 ready 2010  
INVESTMENT 15 MIO EURO,  
COAST OVER 30 YEARS  
42 MIO EURO





# Costs

# Opportunities

# Risk

Interesting question:

Is it possible to compare the costs of conventional financing for construction and operation?

my answer: that's difficult!

The National Council for Public-Private Partnerships

